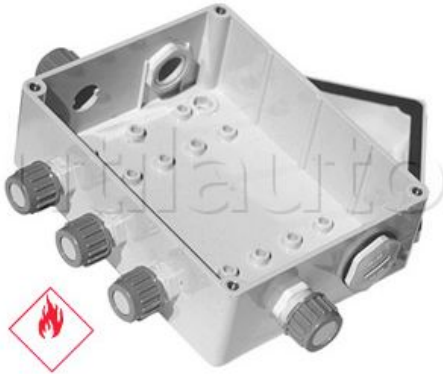


## Boîte de connexion avec sorties pour gaine annelée - IP66



Boîte de connexion étanche conforme GGVS/ADR

Matière : polycarbonate gris - IP 66

Avec 5 corps de raccords injectés dont 3 pour gaine de 10 mm et 2 pour gaine 12 ou 13 mm + 1 perçage lisse diamètre 23 pour gaine 17 mm et 1 perçage lisse diamètre 28.5 pour gaine 22 mm.

Livrée avec visserie pour la fixation des barrettes de connexion.

L = 158 mm - l = 135mm - H = 83 mm.

Référence	Homologation RTMDR	Page Catalogue
136550		255