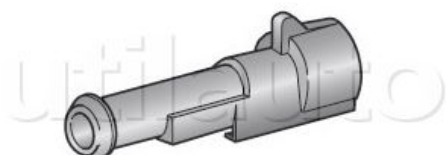


## Connecteurs étanches SUPERSEAL



Les connecteurs ont des propriétés d'étanchéité équivalentes à IP67.  
Un dispositif d'insertion à ressort garantit les connexions électriques. Idéal pour utilisation en milieu humides ou en présence d'agents oxydants.  
Résistent aux hydrocarbures et aux hautes températures.  
Couleur : noir.  
Conditionnement : 10 Pièces.

Connexions par clips spéciaux 1.5 mm pour câble 0.50 à 1.5 mm<sup>2</sup>.  
Les cosses pour connexion, les bagues d'étanchéité pour les cosses et les bouchons sont à commander séparément.

Cosses mâles pour connecteur Réf. 182550  
Cosses femelles pour connecteur Réf. 182560  
Bagues d'étanchéité silicone jaune pour cosses mâles et femelles Réf. 195602  
Bouchons d'obturation silicone rouge Réf. 195603

Référence	Caractéristiques	Page Catalogue
195610	Connecteur 1 voie pour cosses mâles Réf 182550	287