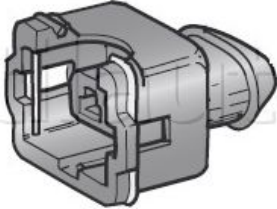


## Connecteurs injection électronique

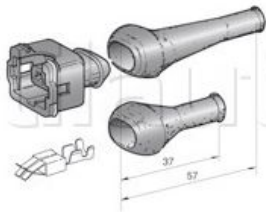


Gamme de connecteurs spécifiques AMP pour système d'allumages électroniques récents.  
 Résistants à l'humidité.

Utilisés pour la connexion des capteurs, injections, potentiomètres, trimmers..., et également utilisés pour la connexion de certains feux poids lourds.

Conditionnement : 10 pièces

Les cosses mâles et femelles et les garnitures d'étanchéité sont à commander séparément.



Référence	Caractéristiques	Page Catalogue
197900	<p><b>Connecteur 2 voies pour capteurs et injecteurs avec étrier de blocage pour cosses femelles Réf. 183711 ou 183721</b></p> <p><b>Capuchon de protection arrière Réf. 197901 ou 197902.</b></p>	290